



# Contenido

En esta guía encontrarás las instrucciones para presentar el examen de nivel en matemáticas de la Universidad de los Andes.

Guía para ingresar a la plataforma ***Bloque Neón*** – donde estará dispuesto el examen examen de nivel en matemáticas -.



# Complementos

- Algunos términos que vamos a usar:
  - ¿Qué es **Bloque Neón**?
- **Requisitos mínimos** para presentar el examen de nivel en matemáticas
- Recomendaciones generales
- Recursos adicionales



# ¿Qué es Bloque Neón?



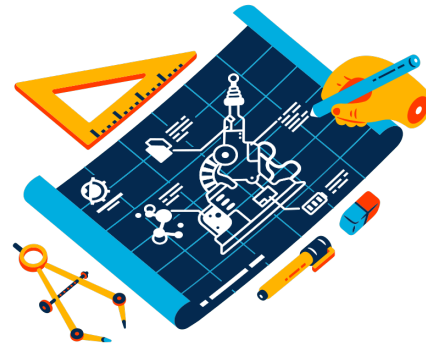
- **Bloque Neón** es la plataforma de aprendizaje de la Universidad de los Andes, en este caso, será el lugar donde encontrarás el examen de nivel en matemáticas.

# Requisitos mínimos del equipo



- Conexión a Internet de mínimo **1mbps**. Puedes consultar la velocidad de tu red [aquí](#)
- Contar con un sistema operativo en las siguientes versiones\*:
  - Windows: 10\* and 8. Windows 10S is not a compatible operating system.
  - \*Includes x86 32 and 64bit processors and ARM 64bit processors using x86 emulation.
  - Mac: macOS 10.12 to 11.1
  - iOS: 11.0+ (iPad only). Must have a compatible LMS integration

# Guía de ingreso a la plataforma



Sigue los pasos de esta guía para ingresar al examen de nivel en matemáticas.

# Ingreso a la plataforma

## Paso 1

Si ya tienes usuario Uniandes ingresa a la url:  
<https://bloqueneon.uniandes.edu.co/>

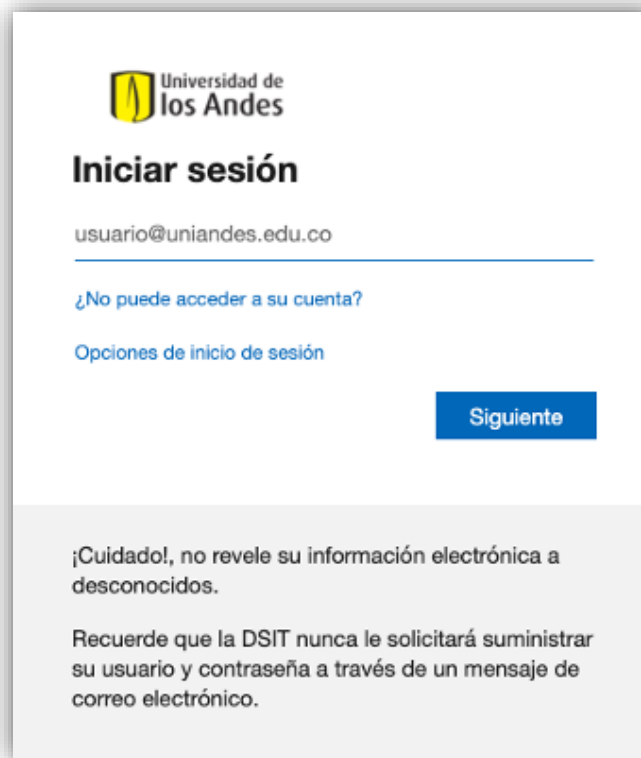
Ingresa el usuario y la contraseña.

Ej: [usuario@uniandes.edu.co](mailto:usuario@uniandes.edu.co)

Luego, selecciona la opción **“Siguiete”**.

Después de digitar la clave (*Se debe tener en cuenta las mayúsculas y minúsculas en la clave*) selecciona la opción **“Iniciar sesión”**.

***Si no cuentas con usuario uniandes, debes comunicarte con [servicioalclientsit@uniandes.edu.co](mailto:servicioalclientsit@uniandes.edu.co)***



Universidad de los Andes

### Iniciar sesión

usuario@uniandes.edu.co

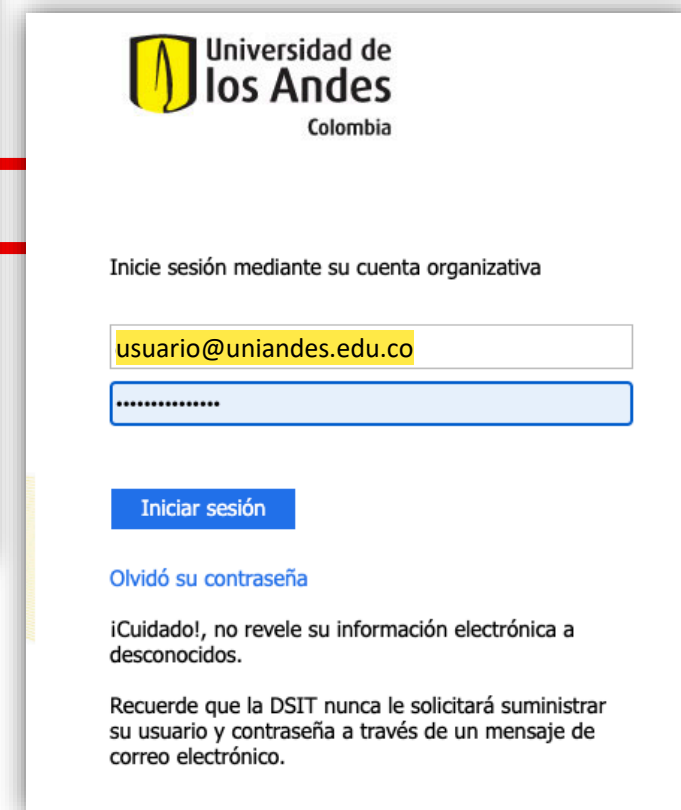
[¿No puede acceder a su cuenta?](#)

Opciones de inicio de sesión

**Siguiente**

¡Cuidado!, no revele su información electrónica a desconocidos.

Recuerde que la DSIT nunca le solicitará suministrar su usuario y contraseña a través de un mensaje de correo electrónico.



Universidad de los Andes  
Colombia

Inicie sesión mediante su cuenta organizativa

usuario@uniandes.edu.co

.....

**Iniciar sesión**

[Olvidó su contraseña](#)

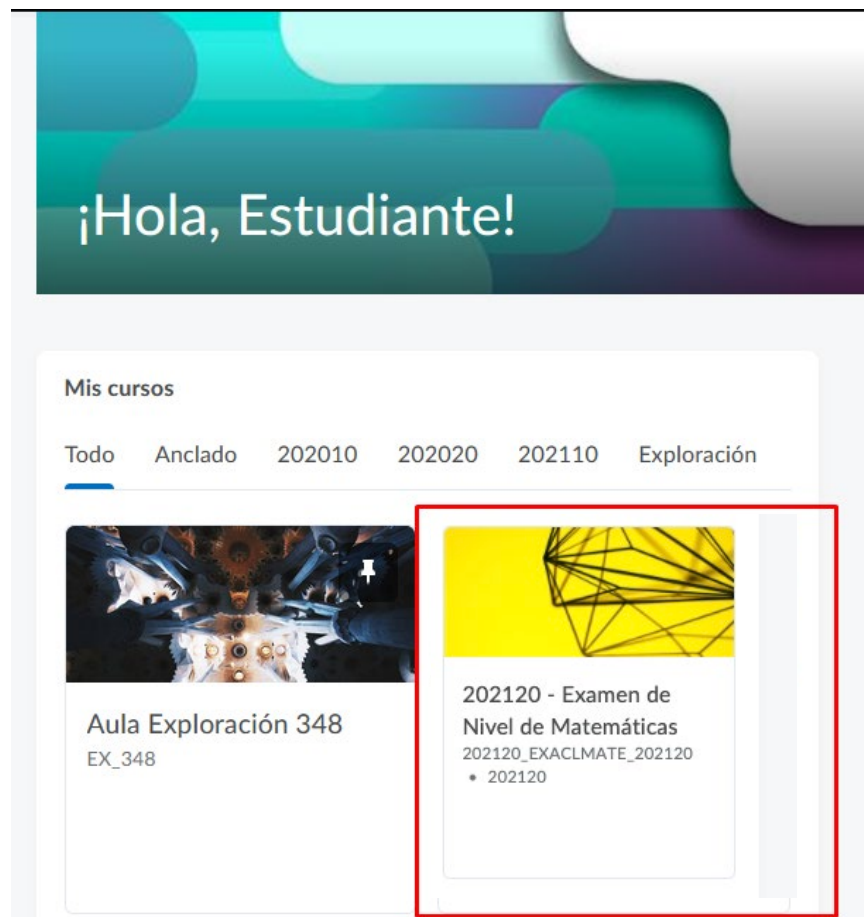
¡Cuidado!, no revele su información electrónica a desconocidos.

Recuerde que la DSIT nunca le solicitará suministrar su usuario y contraseña a través de un mensaje de correo electrónico.

# Ingreso a la plataforma

## Paso 2

Una vez dentro de *Bloque Neón*, busca el listado de cursos en la sección **Mis Cursos** ubicada a la izquierda e ingresa al curso indicado para tu examen.



¡Hola, Estudiante!

Mis cursos

Todo Anclado 202010 202020 202110 Exploración

Aula Exploración 348  
EX\_348

202120 - Examen de Nivel de Matemáticas  
202120\_EXACLIMATE\_202120  
• 202120





# Ingreso a la plataforma

## Paso 3

En la parte superior, en el menú “*Cuestionarios*” se presentarán las evaluaciones disponibles.

En este caso se muestra:  
ExClaMat202120 Parte 1  
ExClaMat202120 Parte 2



Da clic sobre el examen.





The screenshot shows a course page with a black navigation bar at the top containing the links "Página de inicio del curso", "Cuestionarios", and "Administrar curso". The "Cuestionarios" link is highlighted with a red rectangular box. Below the navigation bar is a yellow banner with the text "202120 - Examen de Nivel en Matemáticas". Underneath the banner are two dropdown menus: "Módulos" and "Calendario".

---

### Lista de cuestionarios

[ExClaMat202120 - Parte 1](#)    
Vence el 3 de julio de 2021 08:00  
Disponible desde el 3 de julio de 2021 07:00 hasta el 3 de julio de 2021 08:00

---

[ExClaMat202120 - Parte 2](#)    
Vence el 3 de julio de 2021 09:00  
Disponible desde el 3 de julio de 2021 08:00 hasta el 3 de julio de 2021 09:00

[Ayuda](#)

# Ingreso a la plataforma

## Paso 4

Se presentará esta pantalla.

Asegúrate de leer bien las instrucciones.

Da clic sobre el *“Iniciar cuestionario”*.

Inicia la presentación de tu primer examen\*. Después de terminar la primera parte, ingrese al enlace del segundo examen.

¡Buena suerte!

### Descripción

Esta es la primera parte del examen de clasificación de matemáticas. Tiene una duración de 50 minutos para contestar 10 preguntas. Cuando termine este examen debe esperar a que aparezca la segunda parte (esto será a las 8:00 a.m.) y comenzar a resolverla.



Está prohibido el uso de cualquier ayuda externa como calculadoras, dispositivos electrónicos, apuntes, libros, páginas de internet, etc. Este examen es individual y usted debe presentarlo sin ayuda de nadie. Recuerde que sus resultados le permitirán estar clasificado de acuerdo a su nivel de matemáticas e ingresar al curso para el cual usted está preparado.



### Detalles del cuestionario

Hora actual

16:15 [Actualizar](#)

Usuario actual

Andres Morales Rodriguez (nombre de usuario: anmorale)

Periodo del cuestionario

Vence el 3 de julio de 2021 08:00

Disponible desde el 3 de julio de 2021 07:00 hasta el 3 de julio de 2021 08:00

Tiempo permitido

0:50:00

Intentos

Permitido - 1, Completado - 0

[¡Iniciar cuestionario!](#)

# Recomendaciones



**Está prohibido el uso de cualquier ayuda externa como calculadoras, dispositivos electrónicos, apuntes, libros, páginas de internet, etc..**



**Este examen es individual y usted debe presentarlo sin ayuda de nadie..**



**Recuerde que sus resultados le permitirán estar clasificado de acuerdo a su nivel de matemáticas e ingresar al curso para el cual usted está preparado.**

**¡Gracias!**



**Tecnología  
uniandes**